

Verhalten bei Unfällen



Ruhe bewahren

Absichern des Unfallorts

Unfall melden



- Bei der Warte Tel.: 222
- Wer meldet?
- Was ist passiert?
- Wie viele Verletzte?
- Welche Art von Verletzungen?
- Warten auf Rückfragen!

Erste Hilfe



- Versorgung des Verletzten
- Weisungen beachten
- Verletzte möglichst nicht allein lassen

Weitere Maßnahmen

- Feuerwehr oder Krankenwagen einweisen
- Schaulustige abweisen

Verhalten im Evakuierungsfall



Ruhe bewahren



- Gefährdete Personen warnen
- Fenster und Türen schließen
- Hilflöse mitnehmen
- In Sicherheit bringen
- Keinen Aufzug benutzen
- Gekennzeichneten Fluchtwegen folgen
- Sammelstelle beim Pfortnergebäude aufsuchen

Verhalten bei Feuer



Vorbeugen:

- Brände verhüten
- Rauchverbot beachten
- Offenes Feuer verboten

Im Brandfall:

- Ruhe bewahren
- Brand melden
- Warte: 222
- Feuerwehr: 0-112

In Sicherheit bringen:

- Gefährdete Personen warnen
- Hilflöse mitnehmen
- Türen schließen
- Gekennzeichneten Fluchtwegen folgen
- Keinen Aufzug benutzen
- Auf Anweisungen achten



Löschversuch unternehmen:

- Feuerlöscher benutzen!

EEW Energy from Waste Saarbrücken GmbH TREA Breisgau

Heitersheimer Straße 2
79427 Eschbach

T 0 76 34 50 79-1 11

F 0 76 34 50 79-1 35

info@eew-energyfromwaste.com

www.eew-energyfromwaste.com

TREA Breisgau

Sicherheits- und Verhaltenshinweise



Allgemeine Verhaltenshinweise



Auf dem gesamten Gelände ist Rauchen verboten. Rauchen ist nur in den gekennzeichneten Bereichen erlaubt.



Der Genuss von Alkohol und anderen Drogen ist auf dem gesamten Betriebsgelände verboten. Personen, welche unter Alkoholeinfluss stehen, werden des Geländes verwiesen.



Den Anweisungen des Betriebspersonals ist Folge zu leisten.

Das Betreten des Geländes ist nur nach vorheriger Anmeldung erlaubt.



Im gesamten Bereich der Betriebsanlagen sind Helm und Sicherheitsschuhe zu tragen.



Das Parken auf dem Betriebsgelände ist nur nach vorheriger Genehmigung erlaubt. Beim Be- und Entladen ist das Fahrzeug nach dem Ende des Ladevorgangs wieder vom Gelände zu entfernen.

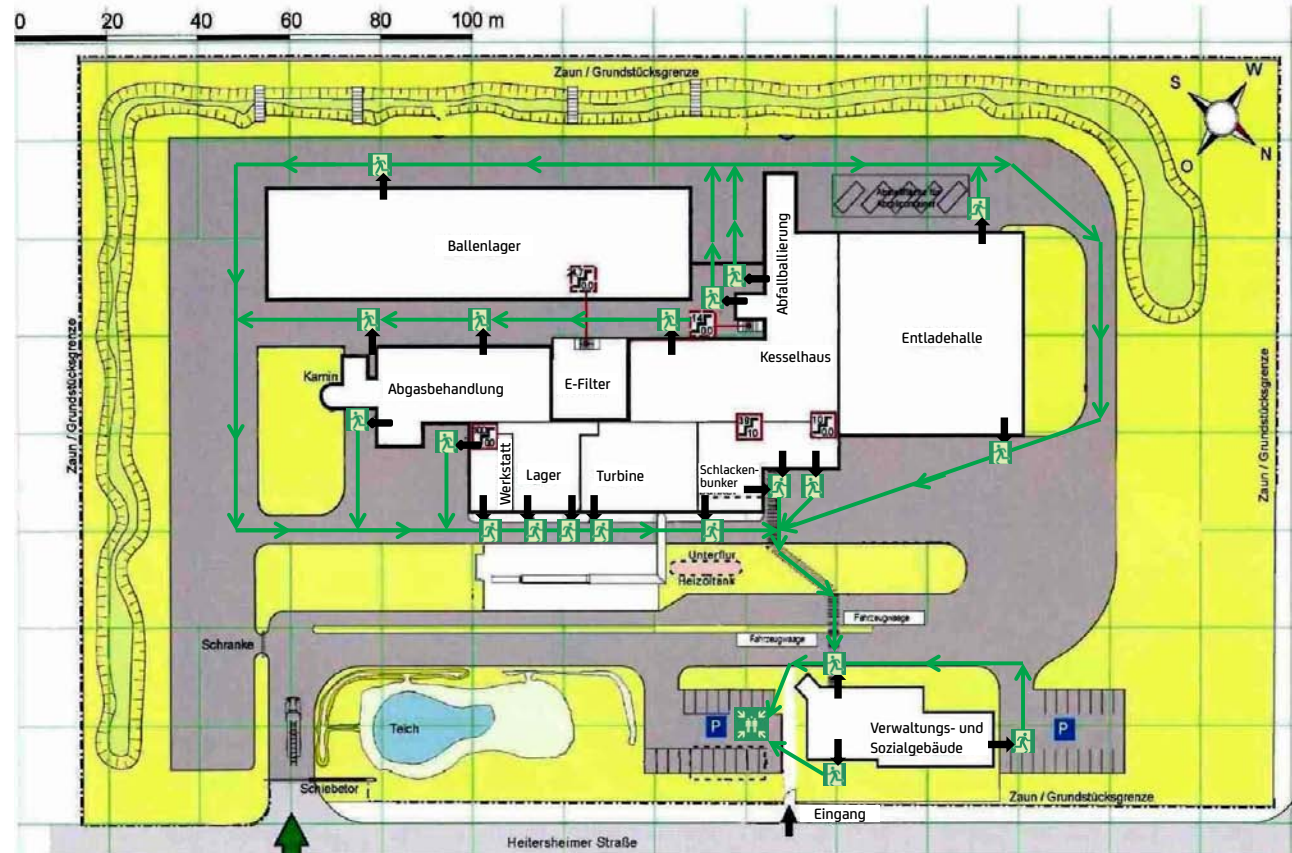


Auf dem gesamten Gelände gilt eine Höchstgeschwindigkeit von 20km/h.



Es dürfen nur Bereiche betreten werden, welche für die Ausführung der Aufgabe erforderlich ist.

Flucht und Rettungsplan



Legende



Fluchtweg



Sammelstelle



Parkplatz